

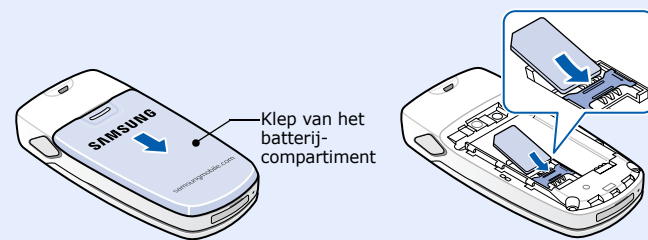
- Sommige beschrijvingen in deze gebruiksaanwijzing kunnen iets afwijken van uw telefoon. Dit is afhankelijk van het land waar u zich bevindt, de geïnstalleerde software of uw serviceprovider.
- Uw telefoon en de accessoires kunnen iets afwijken van de afbeeldingen in deze gebruiksaanwijzing. Dit is afhankelijk van het land waar u zich bevindt.
- Bluetooth QD ID: B012418

Printed in Korea
Code No.: GH68-12955A
Dutch. 05/2007. Rev.1.0

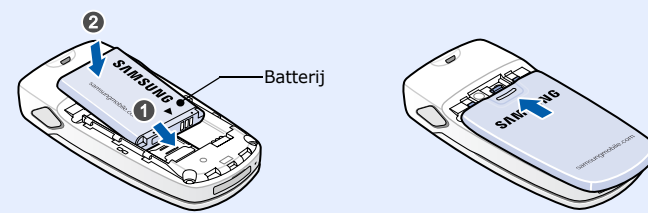
World Wide Web
http://www.samsungmobile.com

De SIM-kaart en de batterij plaatsen

- Verwijder de klep van het batterij-compartiment en plaats de SIM-kaart.

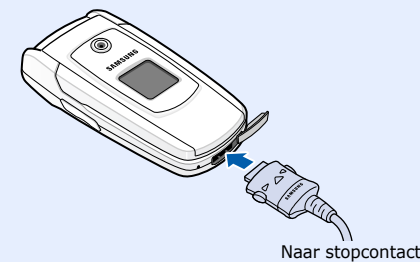


- Plaats de batterij en plaats de klep terug.

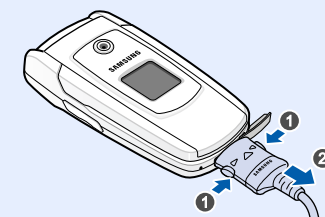


De batterij opladen

- Sluit de meegeleverde reisadapter aan.

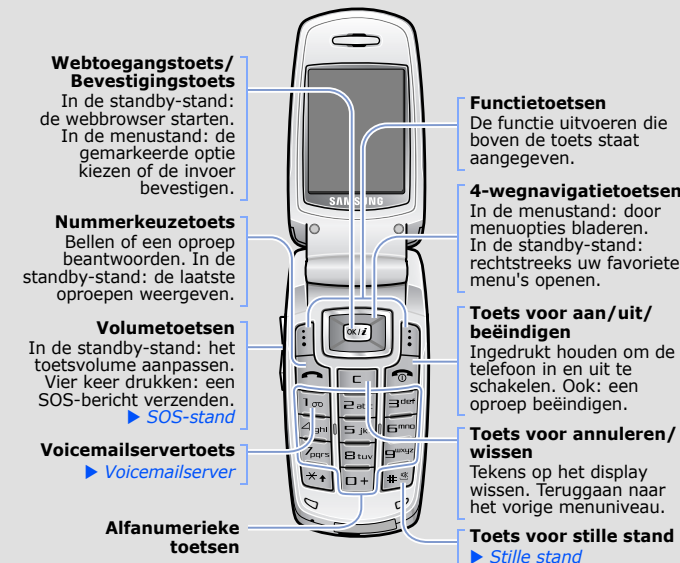


- Wanneer de batterij is opgeladen, verwijdert u de adapter.



Opmerking: haal altijd de adapter uit de telefoon voordat u de batterij verwijdert. Als u eerst de batterij verwijdert, kan de telefoon beschadigd raken.

Onderdelen en toetsfuncties



Stille stand

Houd in de standby-stand **#** ingedrukt om alle geluiden van de telefoon uit te schakelen. U verlaat deze stand weer door de toets nogmaals ingedrukt te houden.

Voicemail-server

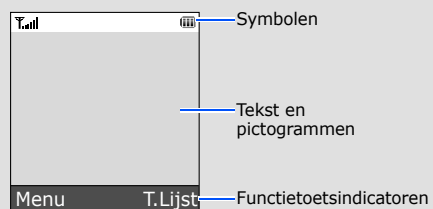
Houd in de standby-stand **1** ingedrukt om verbinding te maken met uw voicemailserver.

SOS-stand

Met de telefoon gesloten: druk vier keer op de volumetoetsen om een SOS-bericht te verzenden naar vooraf ingestelde nummers. Nadat het SOS-bericht is verzonden zal de telefoon in de SOS-stand blijven en alleen oproepen ontvangen van de geregistreerde ontvangers. Wanneer er een oproep van de ontvangers van het SOS-bericht binnenkomt, zal de telefoon deze automatisch aannemen. Druk op **OK** om de SOS-stand te beëindigen.

Het display

Uw telefoon staat in de standby-stand wanneer u geen gesprek voert en geen menu hebt geopend. U kunt alleen in de standby-stand een telefoonnummer kiezen.



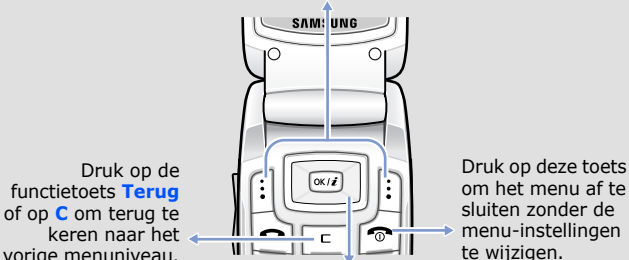
Boven aan het display worden de volgende statusindicatoren weergegeven:

Symbol	Beschrijving
[Signal strength]	Sterkte ontvangstsignaal
[Phone]	Gesprek aan de gang
[Mobile phone]	Buiten bereik van uw servicegebied; u kunt niet bellen en geen oproepen ontvangen, met uitzondering van noodoproepen
[SOS]	Functie voor SOS-berichten actief
[GPRS]	GPRS-netwerk
[Power]	Doorschakelfunctie actief
[Bluetooth]	Bluetooth actief
[Headset]	Headset of Bluetooth-carkit voor handsfree bellen aangesloten
[Alarm]	Alarm ingesteld
[SMS]	Nieuw SMS-bericht
[MMS]	Nieuw MMS-bericht
[Email]	Nieuw voicemailbericht
[Type]	Type belsegnaal
[No sound]	Geen: melodie
[Vibrate]	: trillen
[Melody]	: eerst trillen dan melodie
[Power off]	Stille stand
[Battery]	Batterijsterkte

De menu's gebruiken

Druk in de standby-stand op de functietoets **Menu** om het hoofdmenu te activeren.

Onderaan het display ziet u welke functies de functietoetsen op het moment vervullen. Druk op de linker- of rechterfunctietoets (**←**) om de weergegeven functie uit te voeren.



Gebruik de 4-wegnavigatietoetsen om in de menu's omhoog, omlaag, naar links en naar rechts te bladeren, om menu-items te selecteren, functie-instellingen te wijzigen en games te spelen.

Een menu of functie selecteren of wijzigen:

- Druk in de standby-stand op de functietoets **Menu**.
- Ga met de navigatietoetsen naar het gewenste menu en druk vervolgens op de functietoets **Kies** of op **OK**.
- Als het menu submenu's bevat, gaat u naar het gewenste submenu door op de navigatietoetsen te drukken. Druk op de functietoets **Kies** of op **OK** om het submenu te openen. Als ook het geselecteerde menu submenu's bevat, herhaalt u deze stap.
- Zoek met de navigatietoetsen de gewenste optie.
- Druk op de functietoets **Kies** of op **OK** om de gekozen instelling te bevestigen.

Sneltoetsnummers

U kunt het gewenste menu rechtstreeks openen met de bijbehorende cijfertoets. Het sneltoetsnummer wordt in de menustand vóór de menunaam weergegeven.

De telefoon in- en uitschakelen

- Houd de toets **Power** ruim één seconde ingedrukt om te telefoon in te schakelen.
- Houd de toets **Power** ruim twee seconden ingedrukt om de telefoon uit te schakelen.

De displaytaal wijzigen

- Druk in de standby-stand op de functietoets **Menu**.
- Selecteer **Telefoon** → **Taal** → **Taal display**.
- Selecteer een taal.

Bellen

- Geef in de standby-stand een netnummer en abonneenummer in en druk op **OK**.
- Druk op **OK** om het gesprek te beëindigen.

Een oproep beantwoorden

- Druk als de telefoon overgaat op de functietoets **Opnemen** of op **Power** om een oproep te beantwoorden. Als u een oproep wilt weigeren, drukt u op **Power**.
- Druk op **Power** om de oproep te beëindigen.

Menuoverzicht

1. Oproepenlijst 1.1 Gemiste oproepen 1.2 Ontvangen oproepen 1.3 Uitgaande oproepen 1.4 Alles wissen 1.5 Gespreksduur 1.6 Gesprekskosten*	5. Berichten 5.1 SMS-berichten 5.2 MMS-berichten 5.3 Serverberichten 5.4 Standaardberichten 5.5 Voicemail 5.6 Infoberichten 5.7 Instellingen 5.8 SOS-berichten 5.9 Geheugenstatus	9. Telefoon 9.1 Display 9.2 Welkomtekst 9.3 Taal 9.4 Vliegtuigstand 9.5 Beveiliging 9.6 Autom. herhalen 9.7 Helderheid stem 9.8 Met elke toets opnemen 9.9 Klepje ingeschakeld 9.10 Volumetoets 9.11 Instellingen terugzetten
2. Netwerkdiensten 2.1 Oproepen doorschakelen 2.2 Oproepen blokkeren 2.3 Wisselgesprek 2.4 Netwerk kiezen 2.5 Beller-id 2.6 Bandkeuze	6. Funbox 6.1 WAP 6.2 Mediabox 6.3 JAVA/Games	Druk in de standby-stand op de functietoets T.Lijst . 1 Naam zoeken 2 FDN-lijst 3 Nummer toevoegen 4 Snelkeuzelijst 5 Eigen nummer 6 Groep instellen 7 Beheer 8 Nummers diensten*
3. Extra's 3.1 Spraakrecorder 3.2 Bluetooth 3.3 SIM-AT*	7. Organizer 7.1 Nieuwe notitie 7.2 Agenda 7.3 Actielijst 7.4 Klok 7.5 Alarm 7.6 Calculator 7.7 Omrekenen 7.8 Timer 7.9 Stopwatch	* Deze optie wordt alleen weergegeven als deze door de SIM-kaart wordt ondersteund.
4. Geluid 4.1 Inkomende oproepen 4.2 Berichten 4.3 Toon bij in-/uitschakelen 4.4 Verbindingstoon 4.5 Toetstoon 4.6 Minutenteller 4.7 Stille stand 4.8 Waarschuwing tijdens oproep	8. Camera 8.1 Foto maken 8.2 Mijn foto's 8.3 Alles wissen 8.4 Instellingen 8.5 Geheugenstatus	

Tekst invoeren

De tekstinvoerstand wijzigen

Druk in een tekstinvuerveld op de rechterfunctietoets totdat de indicator van de gewenste invoerstand verschijnt:

- Ned**: T9-stand
- A Ned**: ABC-stand
- Ned**: cijferstand
- Geen: symboolstand

T9-stand

- Druk op de toetsen **2** t/m **9** om te beginnen met het invoeren van een woord. Druk voor elke letter de toets één keer in. Het woord dat u invoert, verschijnt op het display. Het kan na elke ingedrukte toets veranderen. Geef het hele woord in voordat u tekens wijzigt of verwijdert.

Voorbeeld: druk op **4**, **2**, **5**, **5** en **6** om in de T9-stand het woord 'Hallo' in te voeren.

- Druk op **#** om een spatie in te voegen en het volgende woord in te voeren.

ABC-stand

Druk de toetsen met de gewenste letters eenmaal in voor de eerste letter, tweemaal voor de tweede, enzovoorts.

Druk bijvoorbeeld drie keer op **2** om de letter 'C' in te voeren en twee keer op **5** voor de letter 'K'.

