

Modem ZTE Mac OS

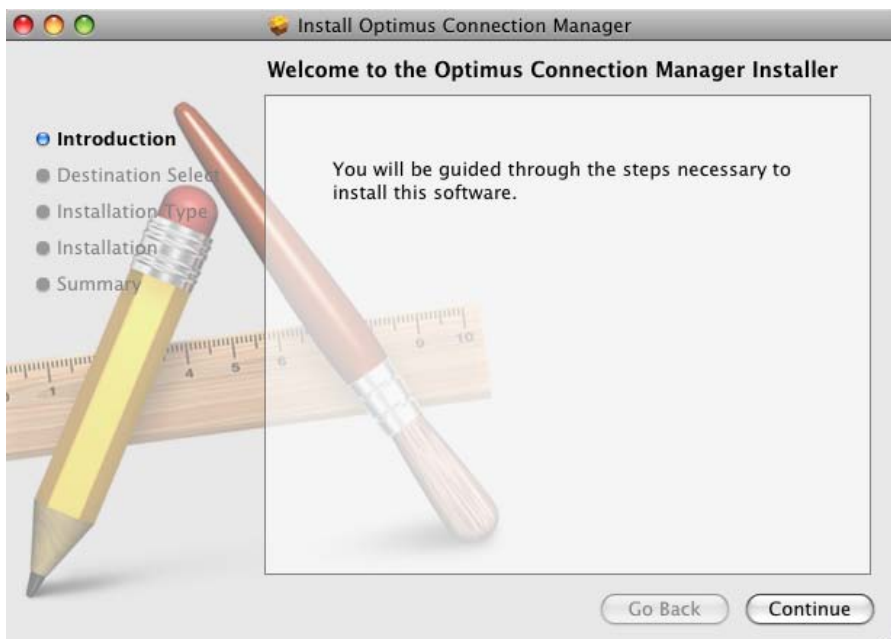
1 – Após colocar a PEN surge como drive. Premir com o rato para abrir.



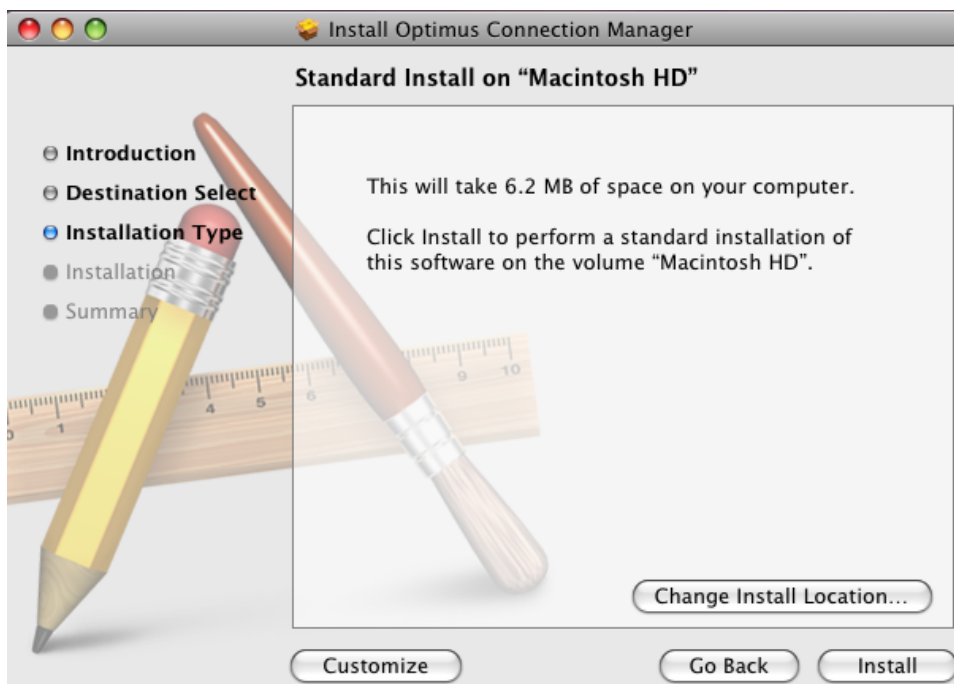
2 – Premir sobre o software.



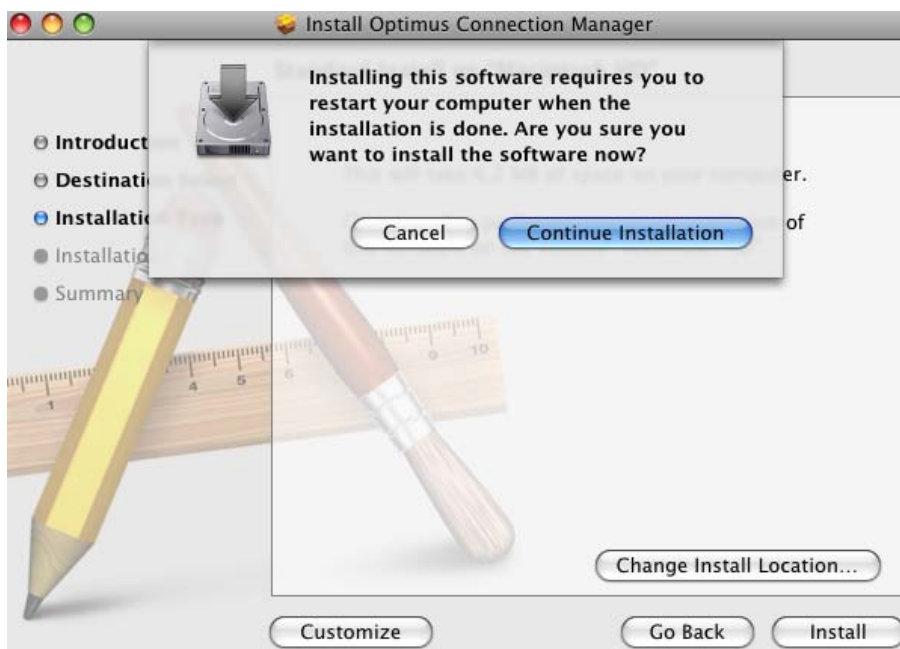
3 – Escolher Seguinte.



4 – Seleccionar Install.



5 – Após instalação com sucesso é necessário efectuar um restart ao computador.

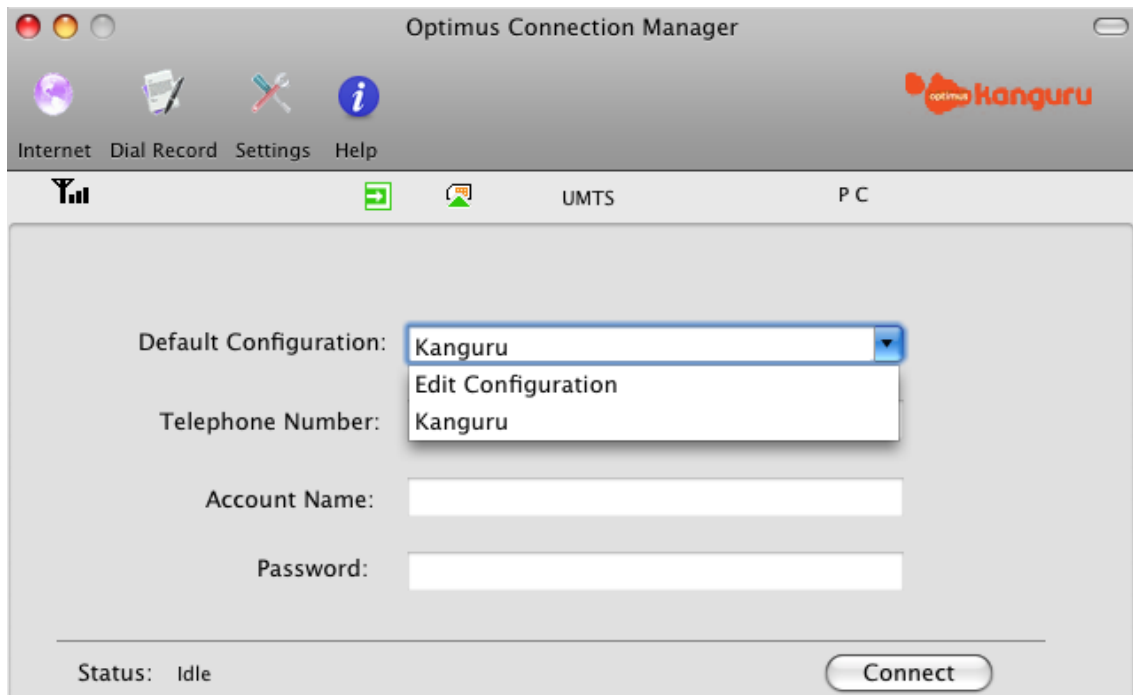


Menus software:

Criação de Novo Perfil.

Nota: O perfil de Origem não é editável nem é possível eliminar.

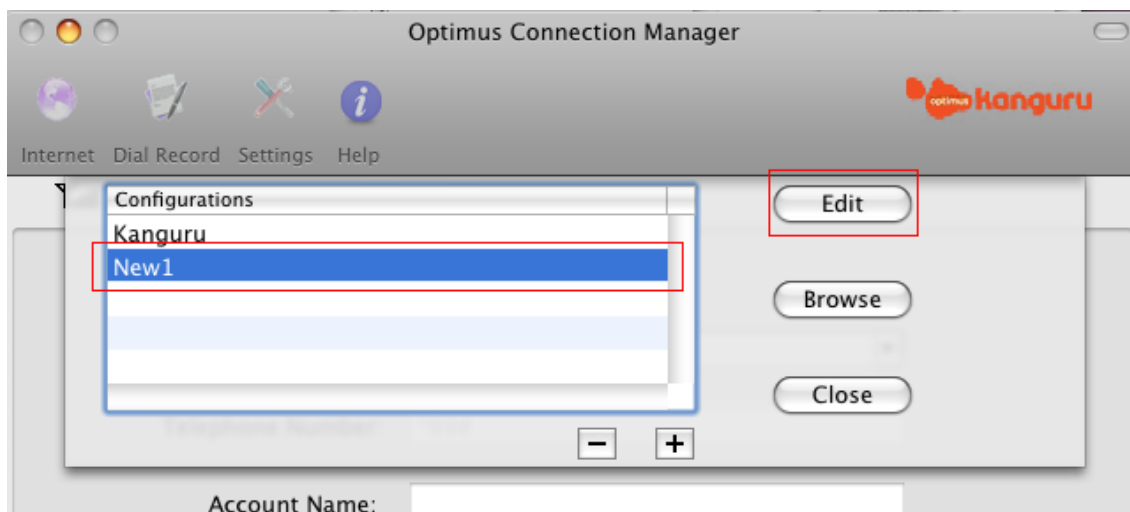
1 – Seleccionar no menu Edit Configuration.



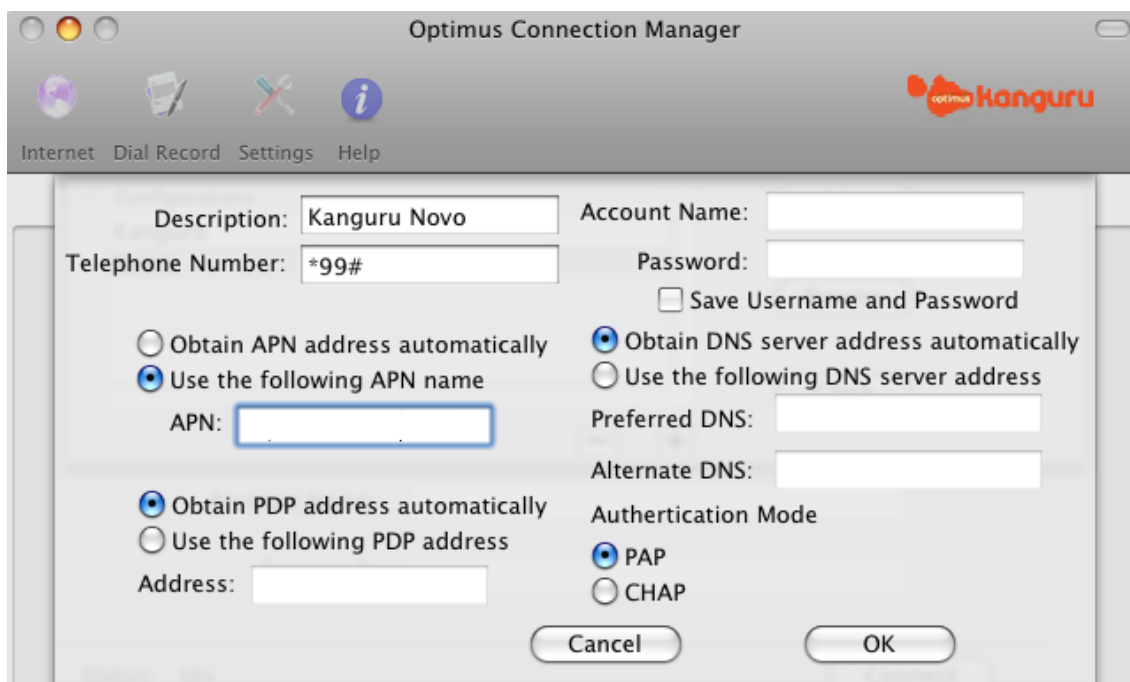
2 – Seleccionar o botão “+”



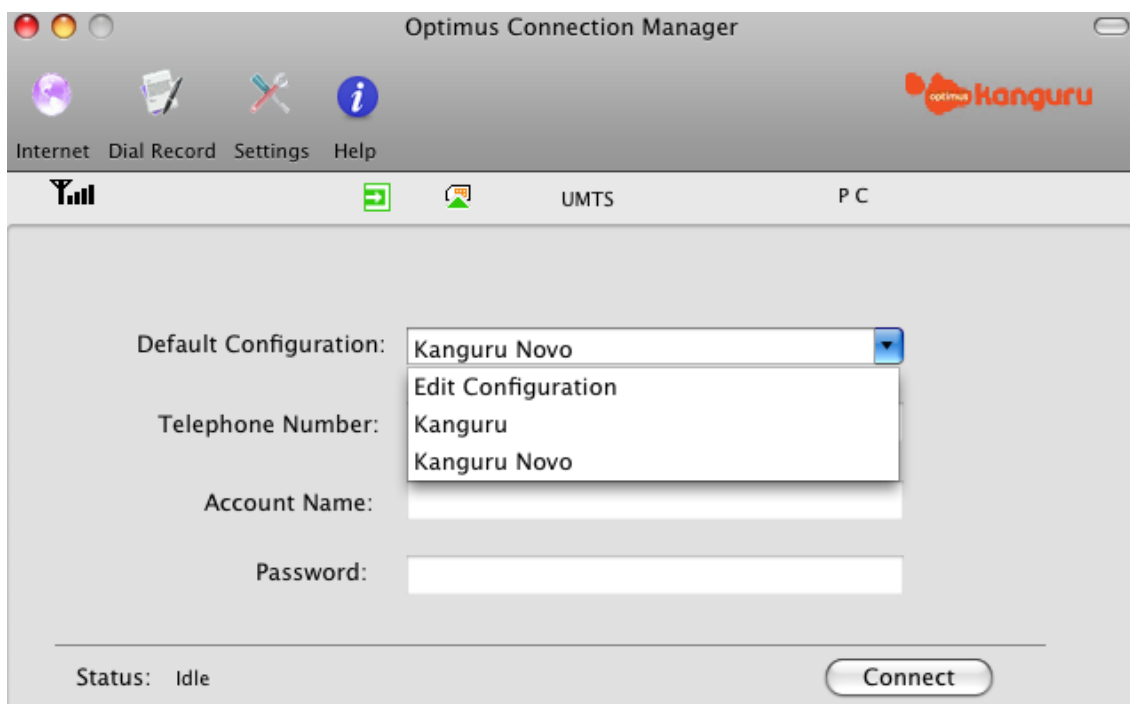
3 - Será criado um novo perfil que posteriormente terá que ser editado.
Seleccionar o perfil e escolher "Edit"



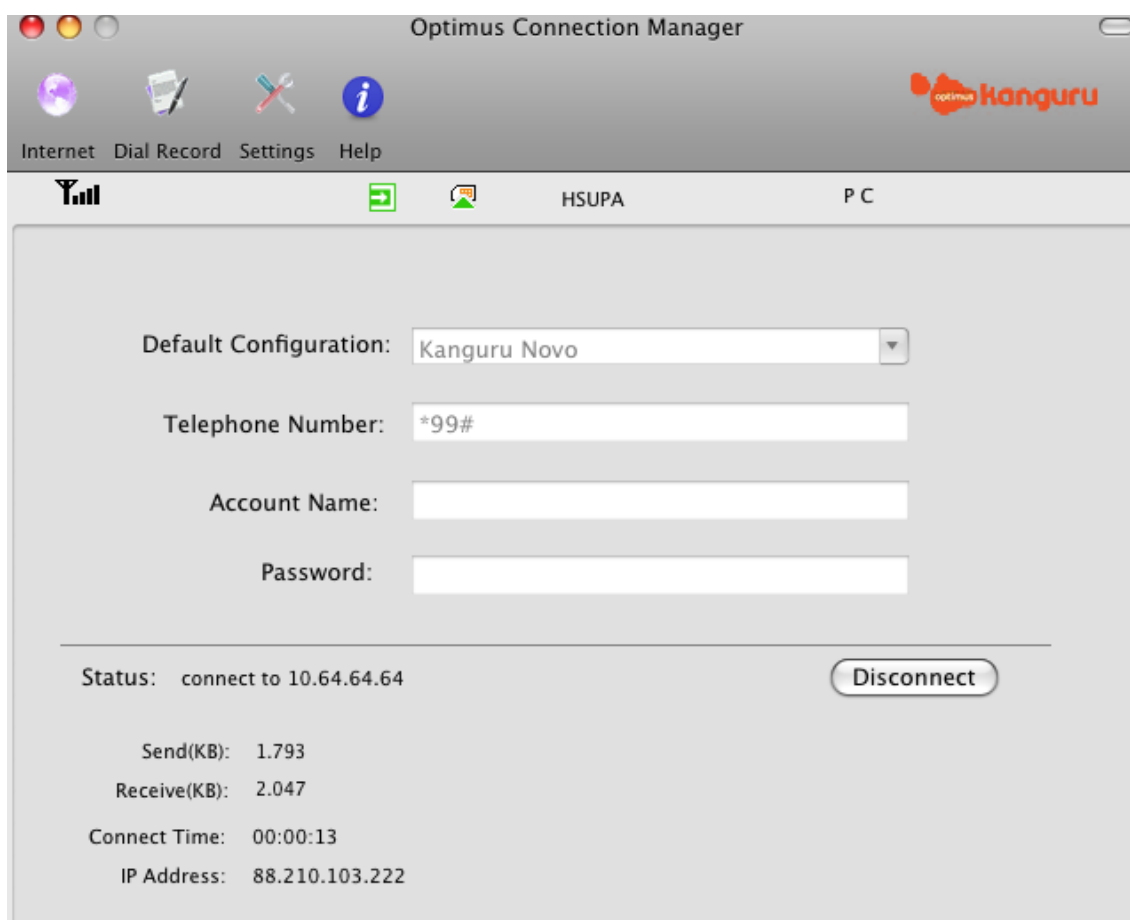
4 – Preencher conforme indicado.
No campo APN escolher "Obtain APN address automatically", e em "Telephone Number" colocar o número *99#. No final premir OK e depois Close.



5 – No menu principal, basta escolher o perfil criado, e premir Connect,



6 – Quando ligado, surge essa indicação, assim como informação adicional útil.



Para desactivar o PIN é necessário ir ao menu Settings.

